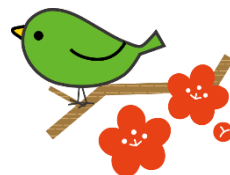


# PLAZA CALENDAR



地域生活支援センター プラザ  
 〒183-0045 東京都府中市美好町 1-7-2  
 第一市川マンション 202  
 相談用電話（利用者専用）：042-358-2288  
 事務用電話（関係機関専用）&Fax：042-358-2335

2月の事務日は通常と異なります。  
 ご注意ください。

## 2022年2月

日	月	火	水	木	金	土
休館日	【FS 開所時間】 ①10:30~13:30 ②16:00~17:30 【電話相談】 10:30~17:30	【FS 開所時間】 ①10:30~13:30 ②16:00~17:30 【電話相談】 10:30~19:30	休館日	【FS 開所時間】 ①10:30~13:30 ②16:00~17:30 【電話相談】 10:30~17:30	【FS 開所時間】 ①10:30~13:30 ②16:00~17:30 【電話相談】 10:30~17:30	【FS 開所時間】 ①10:30~13:30 ②16:00~17:30 【電話相談】 10:30~17:30
1/30	31	2/1	2	3	4	5
休館日			休館日	★利用者 ミーティング		
6	7	8	9	10	11	12
休館日			休館日	★オンデマンド配信 「働く当事者が語る」	休館日 (祝日   建国記念日)	休館日 (事務日)
13	14	15	16	17	18	19
休館日			休館日			
20	21	22	23	24	25	26
休館日	★梅見散歩へ行こう		休館日 (天皇誕生日)	休館日 (事務日)		
27	28	3/1	2	3	4	5
休館日	★生活座談会		休館日			

★フリースペース利用やプログラム等に関する詳細は、裏面をご一読ください。また、ラジオ体操は13:00より行います。

2月の事務日 **12日(土)・24日(木)**

2021年12月のプラザ利用統計

	地域活動支援センター事業	相談支援事業
12月	415 件	199 件