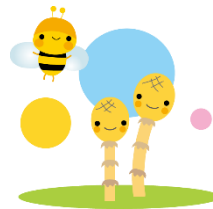




PLAZA CALENDAR



2023年4月

地域生活支援センター プラザ

〒183-0045 東京都府中市美好町 1-7-2

第一市川マンション202

相談用電話（利用者専用）：042-358-2288

事務用電話（関係機関専用）&Fax：042-358-2335

日	月	火	水	木	金	土
休館日	【FS 開所時間】 ①10:30~13:30 ②16:00~17:30 【電話相談】 10:30~17:30	【FS 開所時間】 ①10:30~13:30 ②16:00~17:30 【電話相談】 10:30~19:30	休館日	【FS 開所時間】 ①10:30~13:30 ②16:00~17:30 【電話相談】 10:30~17:30	【FS 開所時間】 ①10:30~13:30 ②16:00~17:30 【電話相談】 10:30~17:30	【FS 開所時間】 ①10:30~13:30 ②16:00~17:30 【電話相談】 10:30~17:30
3/26	27	28	29	30	31	4/1
休館日			休館日			★利用者ミーティング & 歓送迎会
2	3	4	5	6	7	8
休館日			休館日			★音楽の日
9	10	11	12	13	14	15
休館日			休館日		休館日 (事務日)	
16	17	18	19	20	21	22
休館日			休館日			★生活座談会
23/30	24	25	26	27	28	29
休館日			休館日	休館日 (事務日)		休館日 (昭和の日)



- ・ラジオ体操は 12 時からです。（プログラムと重なった場合は中止になります）
- ・その他プログラムの詳細は裏面をご一読ください。

4月の事務日：14日（金）・27日（木）

2023年2月のプラザ利用統計

	地域活動支援センター事業	相談支援事業
2月	446 件	140 件